



Le modèle Perle 833 est un serveur pour accès distant par ligne téléphonique, qui permet de relier des utilisateurs en déplacement ou depuis leur domicile au réseau local LAN d'une entreprise. L'ordinateur PC distant fonctionne comme un noeud local du réseau LAN et peut accéder à toutes les ressources du réseau comme s'il y était relié localement. Le modèle Perle 833 constitue une solution sûre d'accès distant offrant toutes les fonctions utiles, qui convient idéalement pour une petite entreprise ou une succursale ou filiale.

### Solution totale d'accès à distance

#### Caractéristiques et avantages :

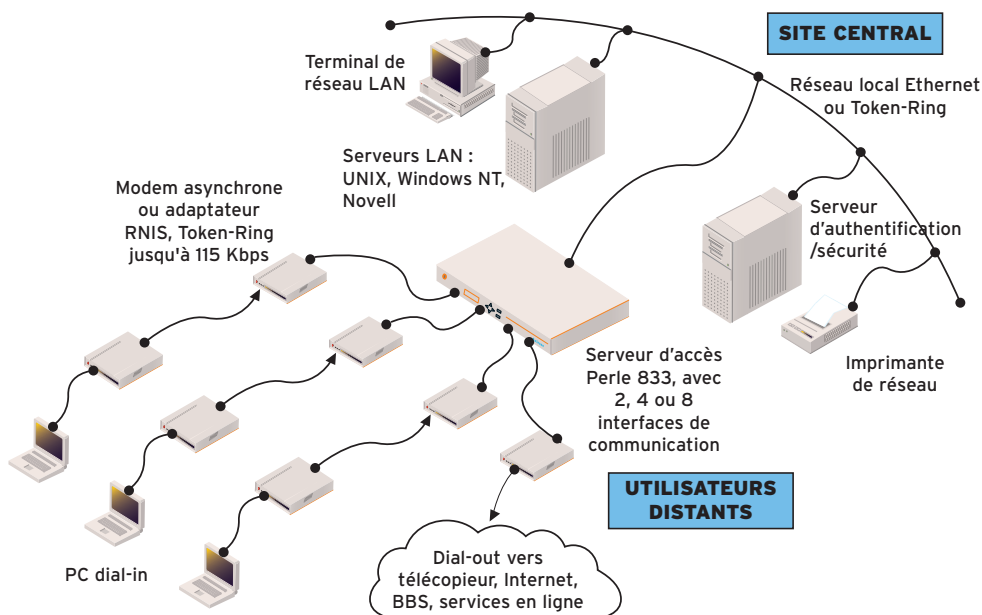
- Modèles avec 2, 4 ou 8 entrées haut débit, pour tous vos besoins de travail en réseau
- Compatibilité avec les principaux systèmes d'exploitation des ordinateurs de bureau - flexibilité maximale
- Compatibilité avec les principaux systèmes d'exploitation de réseau local LAN - accès à toutes les ressources du réseau
- Les dispositifs à plusieurs niveaux de sécurité comprenant Windows Internet Authentication Service IAS (service d'authentification d'internet Windows) sauvegardent votre réseau
- Fonctions de gestion locale ou à distance; utilisation possible depuis tout terminal du réseau
- Toutes les fonctions d'utilisation partagée des modems dial-out les utilisateurs du réseau LAN peuvent envoyer des télécopies\* ou accéder au réseau Internet ou à d'autres services en ligne
- Clavier et afficheur pratique sur tableau avant, pour facilité de configuration
- Prise en charge de diverses langues - satisfaction de tous les besoins, quel que soit la langue ou le lieu
- Une garantie à vie synonyme de sécurité et de tranquillité d'esprit

#### Applications

- Accès distant dial-in à un site central par modem
- Accès distant dial-in à département/groupe de travail
- Utilisation partagée des modems dial-out

### Solution totale d'accès distant

Le serveur d'accès distant Perle 833 constitue une solution complète et fiable pour l'accès distant, comprenant un serveur accessible par modem avec gestion, logiciel d'accès dial-out, et logiciel client (nombre de licences non limité). L'application native d'accès réseau par ligne commutée fonctionne sous Windows XP, NT, 2000, et 95.



### Accès sécurisé

La sécurité est un paramètre essentiel de la fourniture de services aux utilisateurs distants. Pour satisfaire ces besoins, le serveur Perle 833 possède des fonctions de gestion et sécurité à plusieurs niveaux et il prend en charge les normes de sécurité les plus répandues comme PAP, CHAP, RADIUS, NetWare Bindery, PassGo Defender, SecurID-ACE/Server, Windows NT Domain Authentication et Windows Internet Authentication Service (IAS).

### Accès dial-out/Envoi de télécopies

Le serveur Perle 833 possède des capacités particulières d'accès dial-out, ce qui permet aux utilisateurs du réseau local LAN d'accéder facilement et efficacement au réseau Internet ou à d'autres services en ligne, et d'envoyer des télécopies\*. On peut également regrouper plusieurs serveurs Perle 833 en un unique ensemble d'accès dial-out, ce qui facilite la configuration et l'installation de l'équipement pour les utilisateurs devant accéder à l'extérieur.

### Gestion locale et à distance

Avec son logiciel de gestion Windows, le serveur Perle 833 peut être facilement installé et géré à partir d'un ordinateur PC relié au réseau LAN, ou à distance par l'intermédiaire d'un modem haut débit. Le serveur comporte même un clavier et un afficheur sur le tableau avant qui permettent si nécessaire l'exécution sur place de certaines opérations de configuration.

### Service de support technique et garantie d'avant-garde

Chaque serveur Perle 833 bénéficie du meilleur support proposé dans l'industrie, dont la garantie à vie de Perle, une exclusivité.

## Spécifications techniques

### Connectivité

#### Interface de réseau local LAN

##### Ethernet

- 10 BaseT (RJ-45)
- 10 Base5 (AUI)

##### Réseau à Token-Ring

- UTP, Type 3 (RJ-45)
- STP, Type 1 (DB-9)

#### Interface de réseau étendu WAN

- 2, 4 ou 8 connexions
- Interface série asynchrone EIA/TIA 232-E (jusqu'à 115 Kb/s par port)
- Connecteurs mâles DB9 EIA/TIA 574
- Compatibilité avec les modems externes et adaptateurs RNIS

### Caractéristiques physiques

#### Architecture

- Processeur RISC 32 bits
- AMD 29200 (2 et 4 connexions)
- AMD 29240 (8 connexions)
- Mémoire morte flash 1 MO
- Mémoire vive 2 MO

#### Témoins sur tableau avant et tableau arrière

- DEL alimentation
- DEL système opérationnel
- DEL réseau LAN connecté
- Afficheur à cristaux liquides 2 x 16

#### Énergie, dimensions et poids

- Tension d'alimentation : 100-240 VCA (auto-détection), 50-60Hz
- 40 watts
- 50 x 432 x 250 mm (HxLxP)
- 3,1 kg

#### Environnement de service

- Température de service : 0-40°C
- Génération thermique : 400 BTU/h max.

#### Homologations

- FCC Classe A, TUV, UL, CSA, DOC, CE

### Gestion de réseau

#### Administration

- Le gestionnaire travaille à partir d'un ordinateur local ou distant
- Logiciel de gestion exploité sous Windows XP, 2000, NT, ME, 98, 95
- Gestion des adresses IP par l'intermédiaire de serveur DHCP, pool d'adresses IP, client pour accès dial-in, dossier d'utilisateur, ou dossier de port de communication

#### Protocoles de réseau

- Protocole ARAP 1 ou ARAP 2
- PPP
- IPX
- TCP/IP
- NetBEUI
- LLC (802.2)
- DHCP, BOOTP
- SNMP

#### Sécurité

- service d'authentification d'internet Windows
- PAP, CHAP
- Rappel : Windows XP, 2000, NT, ME, 98, 95
- Firewall : TCP/IP ou filtrage de paquet IPX; activation/désactivation de protocole
- RADIUS
- Listes d'utilisateurs internes
- Accès partagé aux listes d'utilisateurs internes pour les divers serveurs Perle 833
- Prise en charge de NetWare Bindery
- PassGo Defender (Axent DSS)
- SecurID-ACE/Serveur
- Fonction de péremption/remplacement des mots de passe

#### Langues prises en charge

- Anglais, français, italien, allemand, espagnol et japonais

#### Logiciel client pour partage de modems

Le Perle 833 qui permet de partager les modems fonctionne avec les systèmes d'exploitation suivants

- Windows 9x, NT, 2000, XP
- Linux

#### Garantie

- Garantie à vie limitée

#### Support technique

##### Utilisateur final

- 60 jour d'accès gratuit au support technique téléphonique de Perle pour chaque nouveau produit enregistré [www.perle.com/support/warranty\\_reg.html](http://www.perle.com/support/warranty_reg.html)

##### Revendeurs à valeur ajoutée / Partenaires de distribution

- Libre accès au support technique téléphonique de Perle pour tous les partenaires enregistrés. [www.perle.com/partners/index.html](http://www.perle.com/partners/index.html)

##### Contrat de maintenance

- Pour assurer un retour rapide au bon fonctionnement de votre système, des accords de maintenance sont disponibles pour le matériel Perle. Cela comprend des services sur site, le remplacement rapide des pièces en beaucoup de secteurs et un accès gratuit au support technique téléphonique. [www.perle.com/support/service\\_sales.html](http://www.perle.com/support/service_sales.html)

##### Logiciels gratuits

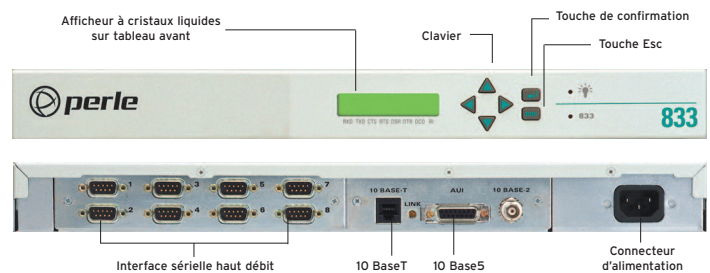
- Perle distribue gratuitement les versions révisées des logiciels aux utilisateurs enregistrés, par l'intermédiaire du site Internet Perle. [www.perle.com/downloads](http://www.perle.com/downloads)

Pour toute recherche de la plus récente information technique ou de support des produits, consulter le site Internet Perle [www.perle.com/products](http://www.perle.com/products)

\*en conjonction avec les logiciels de télécopie commerciaux

#### Information pour commande

Pour trouver les codes de produit et descriptions des divers modèles, consulter le site Internet Perle [www.perle.com/products](http://www.perle.com/products) et sélectionner Famille de produits : Access Servers



Les Produits Perle seront disponible a partir du :



Perle Systems S.A.R.L.  
BP 264  
41 bis Avenue de l'Europe  
78147 Velizy Cedex, France  
[www.perlesystems.fr](http://www.perlesystems.fr)

Contactez Perle  
Tél. +33 (0)1 34 63 06 70  
Fax +33 (0)1 34 65 38 60  
[infoeu@perle.com](mailto:infoeu@perle.com)

Les produits Perle font continuellement l'objet de révisions et de mises à jour afin de répondre aux besoins de nos clients ; les caractéristiques et fonctions sont donc sujettes d'être modifiées sans avis préalable. Nous nous efforçons d'actualiser les descriptions de nos produits autant que possible. Pour obtenir les informations les plus récentes, visitez notre site Web à l'adresse : [www.perle.com](http://www.perle.com). Perle est une marque commerciale déposée de Perle Systems. Tous les autres noms de produits sont des marques commerciales de leurs propriétaires respectifs. Copyright©Perle.